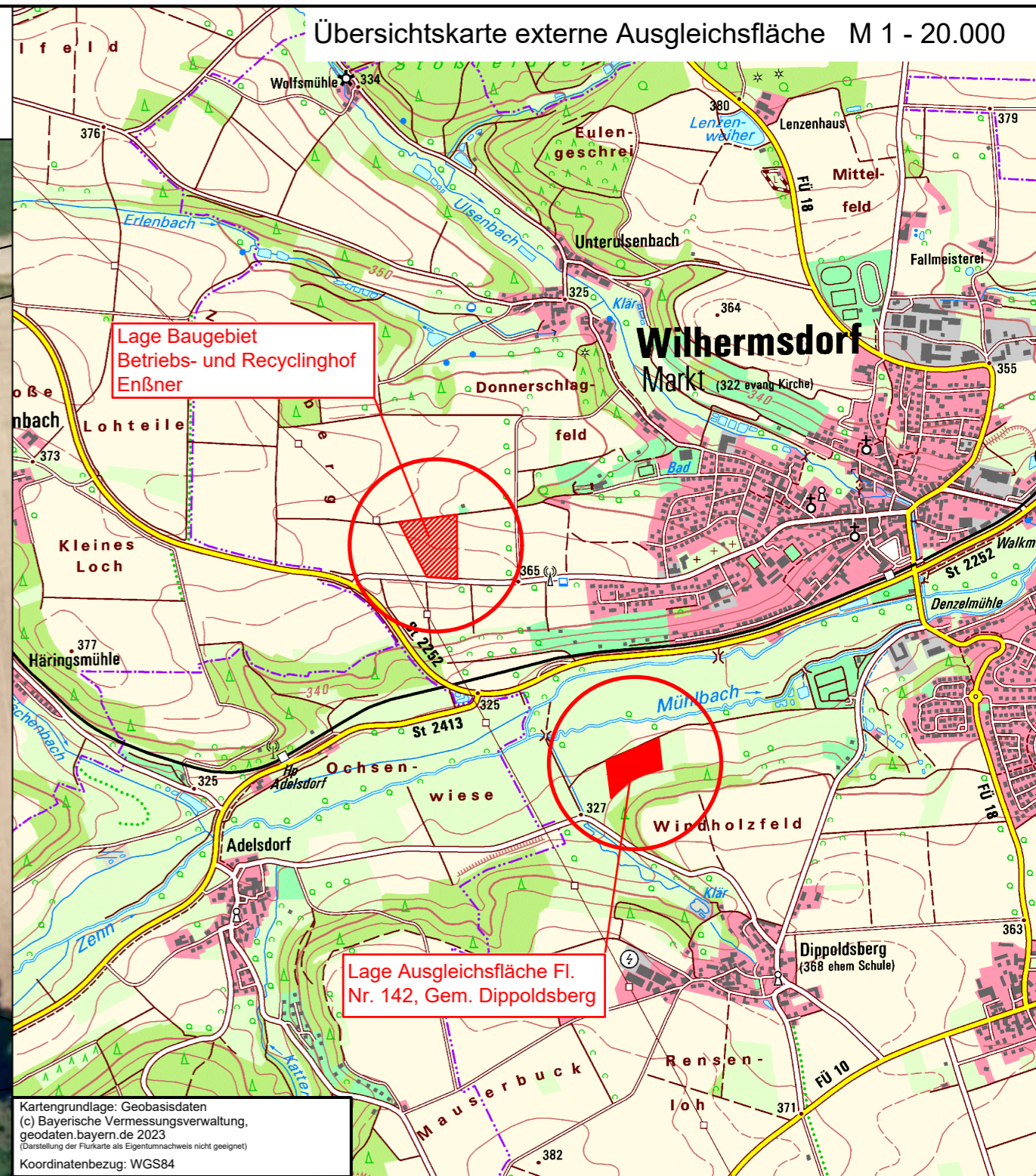


0 5 10 20 30 40 50

Kartengrundlage (Flurkarte, Luftbild):  
Geobasisdaten  
(c) Bayerische Vermessungsverwaltung 2022

Übersichtskarte externe Ausgleichsfläche M 1 - 20.000



Kartengrundlage: Geobasisdaten  
(c) Bayerische Vermessungsverwaltung,  
geodaten.bayern.de 2023  
(Darstellung der Flurkarte als Eigentumswert nicht geeignet)  
Koordinatenbezug: WGS84

Ausgleichsfläche Fl. Nr. 142,  
Gem. Dippoldsberg

CEF/A1

Extensivierung der Ackerlandnutzung  
durch Anlage einer Wechselbrache  
ca. 16.581 m<sup>2</sup>, mind. 10.000 m<sup>2</sup>

Ziel-BNT A12, Ausgangs-BNT A11

Breite mind. 10,00 m

CEF/A2

Anlage eines Blühstreifens  
ca. 3.039 m<sup>2</sup>  
Ziel-BNT G214, Ausgangs-BNT-G11

A3

Anlage von mäßig  
extensiv genutztem  
Grünland  
ca. 2.244 m<sup>2</sup>

Ziel-BNT G212,  
Ausgangs-  
BNT G11

Best. Grünweg wird erhalten

### Legende

- Umgrenzung von Flächen für Maßnahmen zum Schutz, zur Pflege und Entwicklung von Natur und Landschaft; hier CEF-Maßnahmenflächen sowie Ausgleichsflächen im Sinne der Eingriffs-/Ausgleichsbilanzierung
- CEF-Maßnahmenfläche in Kombination mit Anrechnung auf flächenbezogenen Kompensationsbedarf und Angabe der Maßnahmennummer
- flächenbezogenen Kompensationsmaßnahme Angabe der Maßnahmennummer
- Aufwertungsziel Biotop- und Nutzungstyp (BNT) gem. Biotopwertliste zur Anwendung der Bayerischen Kompensationsverordnung (BayKompV), Fassung v. 28.02.2014 mit redaktionellen Änderungen vom 31.03.2014
- Bestands-Biotop- und Nutzungstyp (BNT) gem. Biotopwertliste zur Anwendung der Bayerischen Kompensationsverordnung (BayKompV), Fassung v. 28.02.2014 mit redaktionellen Änderungen vom 31.03.2014

### Sonstige Planzeichen:

- Vorhandene Flurstücksgrenzen mit Abmarkungen
- 211/8 Flurnummer
- Breite mind. 10,00 m Angabe zu Mindestbreite der Teilausgleichsfläche

### Bestandteile des vorhabenbezogenen Bebauungsplanes mit integriertem Grünordnungsplan "Betriebs- und Recyclinghof Enßner" in Wilhermsdorf

- Bestandteile des Bebauungsplanes in der Fassung vom xx.xx.2023 sind als jeweils gesondert ausgefertigte Dokumente:
- Planblatt mit zeichnerischen Festsetzungen
  - Satzung mit textlichen Festsetzungen sowie Anlage 1 Vorschlagsliste Bepflanzungen im Planungsgebiet und Pflanzschema
  - Vorhaben- und Erschließungsplan
  - Lageplan mit Verortung der naturschutzrechtlichen externe Ausgleichsfläche

### Markt Wilhermsdorf vorhabenbezogener Bebauungsplan "Betriebs- und Recyclinghof Enßner"

### Lageplan naturschutzrechtliche externe Ausgleichsfläche

Aufgestellt: 13.09.2023 Maßstab 1 - 1000

### Koordinatensystem:

Lagesystem: UTM32, ETRS89 / GRS80 - Ellipsoid Mittelmeermeridian 9°

INGENIEURBÜRO  
CHRISTOFORI UND PARTNER  
Vermessung • Planung • Bauleitung

Gewerbestraße 9  
91560 Heilsbrunn  
Tel. 09872 - 95 711 0  
Fax 09872 - 95 711 65  
info@christofori.de